

Mattsetzen mit zwei Schwerfiguren

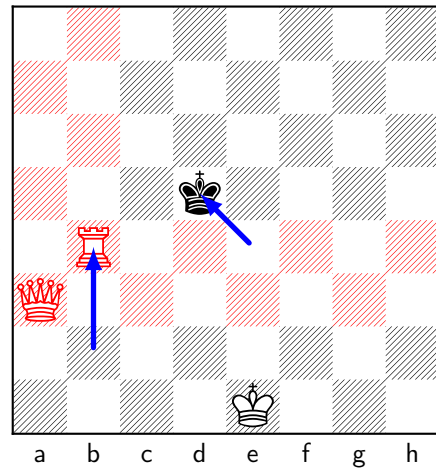
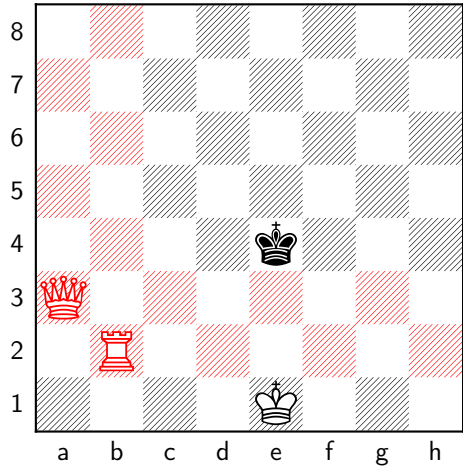
Julian Quast

11. Mai 2013

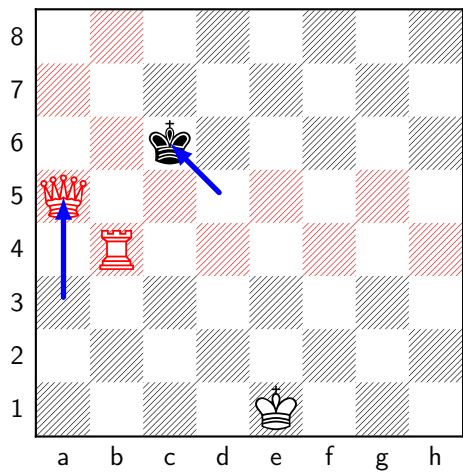
Bei der Mattführung mit Dame und Turm ist das Ziel, den König mit einem Manöver an den Rand zu bringen. Dadurch reduziert sich sein Einzugsgebiet immer weiter bis er mattgesetzt werden kann. Bei der **Treppentechnik** werden Turm und Dame abwechselnd zwei Reihen weiter nach vorne gezogen bis der gegnerische König am Rand Matt geht.

Das Mattsetzen mit 2 Türmen läuft ähnlich ab, allerdings muss im Falle, dass ein Turm bedroht ist, sich dieser auf die andere Seite des Brettes bewegen, da sich die Türme nicht gegenseitig decken können, ohne sich zu blockieren oder den König freizulassen.

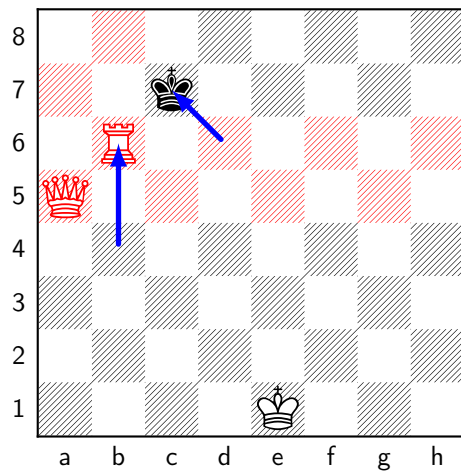
1. Tb4+ Kd5



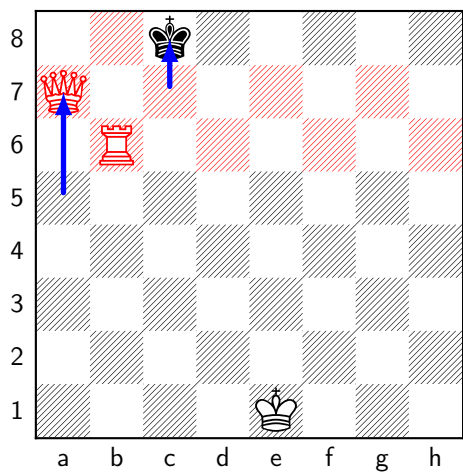
2. Da5+ Kc6



3. Tb6+ Kc7



4. Qa7+ Kc8



5. Rb8#

